



נימפאות (חבצלות מים) – סוגים, שתילה וגידול

חוות סנפירים בע"מ, גני טל, Snapirimfarm@gmail.com 08-9957774.

הוגש לפרסום: 04/07/2024

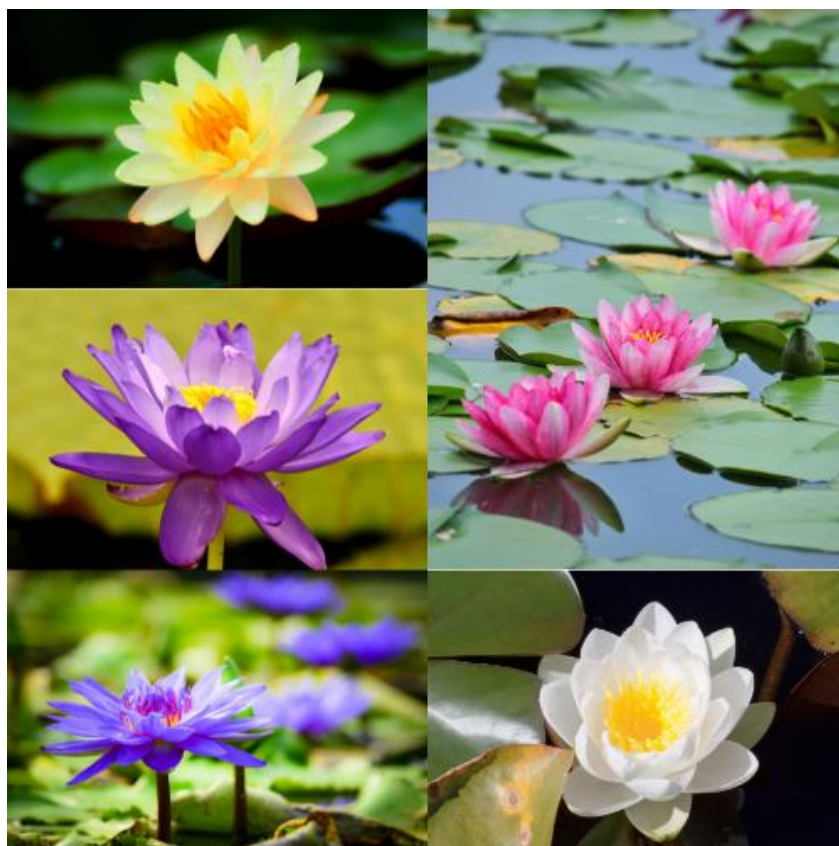


חבצלות מים, הידועות גם בשם נימפאות, הן תוספת יפה לכל גן מים. מאמר זה בבלוג יחקור את הסוגים השונים של חבצלות מים, יספק מדריך מקיף כיצד לשתול ולגדל אותם, ויחשוף כמה עובדות מעניינות על צמחי המים הללו.

1. "הן לא רק יפות" - חשיפת סוגים שונים של חבצלות מים

חבצלות מים, המכונות לעתים קרובות נימפאות של עולם המים, הן באמת יותר מ"סתם פנים יפות". צמחי המים הקסומים הללו מגיעים במגוון רחב של סוגים, כל אחד עם המאפיינים והיופי הייחודיים שלו. מ-*Nymphaea alba* העדינה והאלגנטית ועד ל-*Victoria amazonica* התוססת והאקזוטית, יש חבצלת מים

שתתאים לכל גינה והעדפה. המגוון של חבצלות המים משתרע מעבר למראה שלהן, וכולל וריאציות בגודל, בצבע ובדפוסי הפריחה. בין אם אתה נמשך לפריחה הלבנה הקלאסית או לגוונים הבולטים של ורוד, אדום או צהוב, יש מגוון חבצלות מים שיכבוש את ליבך.



מלבד המשיכה האסתטית אליהן, חבצלות המים ממלאות גם תפקיד מכריע בשמירה על האיזון האקולוגי של סביבות מימיות. העלים הצפים שלהם מספקים צל ומחסה לדגים ויצורים מימיים אחרים, בעוד השורשים שלהם עוזרים לחמצן את המים ולסנן זיהומים. יתר על כן, חבצלות המים הן חלק אינטגרלי משרשרת המזון, ומספקות מזון לחרקים, ציפורים, ואף לבעלי חיים גדולים יותר במקרים מסוימים. על ידי טיפוח מגוון סוגי חבצלות מים בגינה שלך, אתה יכול ליצור מערכת אקולוגית מיניאטורית התומכת במגוון ביולוגי והרמוניה טבעית.

2. "לשתול גן זה להאמין במחר" - אודרי הפבורן: אמנות נטיעת חבצלות מים

'לנטוע גן זה להאמין במחר' - תזכורת נוקבת מאת אודרי הפבורן שמכילה את מהות התקווה וההתחדשות המצויים בגינון. כשזה מגיע לאמנות נטיעת חבצלות מים, הרגש הזה נכון במיוחד. פעולת הטיפוח של צמחי המים המשובחים הללו אינה רק יצירת מרחב יפהפה בהווה, אלא גם השקעה בעתיד, טיפוח מורשת שתמשיך לפרוח ולפרוח עם הזמן. חבצלות המים, עם הנוכחות השלווה והאלגנטיות הנצחית שלהן, מגלמים את הפילוסופיה הזו של הסתכלות קדימה באופטימיות ואמונה בפוטנציאל לצמיחה ולשינוי.

שתילת חבצלות מים היא תהליך הדורש סבלנות, טיפול וחיבור עמוק לעולם הטבע. מבחירת הזן המתאים לגינה שלכם ועד הכנת תנאי השתילה האידיאליים, כל שלב במסע של טיפוח חבצלות מים הוא הזדמנות להתחבר למקצבי הטבע ולאמץ את מחזורי החיים. כשאתם מניחים בקפידה כל קנה שורש של שושן מים

באדמה וצופים בו משתרש ומשגשג, אתם לא רק מטפלים בצמח, אלא מטפחים חלום של יופי ושפע שימשיך לעורר השראה ולרומם עוד שנים רבות.

3. האם חבצלות מים יכולות לגדול בכל מקום? - תנאי הגידול האידיאליים של חבצלות מים

חבצלות המים ידועות ביופיין ובחוסן שלהן, אך כמו כל היצורים החיים, הן משגשגות בצורה הטובה ביותר בתנאי גידול ספציפיים. צמחי מים קסומים אלה דורשים איזון של אור שמש, עומק מים וזמינות של חומרים מזינים כדי לפרוח במלוא הפוטנציאל שלהם. בשאיפה ליצור את הסביבה המושלמת לשגשוג של חבצלות מים, חיוני לקחת בחשבון גורמים כמו מיקום, איכות מים ושונות עונתיות כדי להבטיח את בריאותן וחיוניותן.

לאור השמש תפקיד מכריע בצמיחתן של חבצלות מים, מכיוון שהן דורשות חשיפה מספקת לאור השמש כדי לתדלק את תהליך הפוטוסינתזה שלהן. באופן אידיאלי, יש לשתול חבצלות מים במיקום שמקבל לפחות שש שעות של אור שמש ישיר בכל יום כדי לקדם צמיחה חזקה ופריחה תוססת. בנוסף, חבצלות מים משגשגות במים שקטים או איטיים, עם עומק מומלץ של כ- 30 עד 70 ס"מ להתפתחות מיטבית. עומק מים נאות לא רק מספק יציבות לצמחים אלא גם עוזר לווסת את הטמפרטורה ואת חלוקת החומרים התזונתיים במערכת האקולוגית המימית.



4. "פרח לא חושב להתחרות עם הפרח שלידו, הוא פשוט פורח" (זן שין).

בתחום חבצלות המים, פילוסופיית Zen Shin זו מהדהדת עמוקות, תוך שימת דגש על המהות של טיפוח צמיחה ללא נטל ההשוואה. חבצלות המים, עם נוכחותן השלווה והפריחה החיננית שלהן, מגלמים את העיקרון הזה ללא מאמץ, מתמקדות בהתפתחות שלהן ולא מתחרות עם צמחיית מים אחרת. המפתח לטיפול הצמיחה והטיפול של חבצלות המים טמון בהבנה ובמתן מענה לצרכיהם הייחודיים, המאפשרים להם לפרוח בזמן ובמרחב שלהם. על ידי טיפוח חשיבה של הרמוניה ואיזון, גננים יכולים ליצור סביבה שבה חבצלות המים יכולות לשגשג בצורה אורגנית, המשקפת את היופי של החוכמה הטבעית בטבע. כשם שכל שושן מים פורש את עלי הכותרת שלו בסימפונייה של צבעים וצורות, כך גם אנו יכולים להעריך את האינדיבידואליות והפאר של אבני החן המימיות הללו ללא מגבלות ההשוואה.

אימוץ גישת הזן שין לגידול וטיפול בחבצלות מים מזמינה אותנו להעריך את מסע הטיפול לא פחות מהיעד של הפריחה. על ידי טיפוח בשורשים של פלאי מים אלה בסבלנות ובמסירות, אנו יכולים לחזות בהפיכתם ההדרגתית לפרחים מרהיבים המפארים את הבריכות ואת תווי המים שלנו בפיתוי הנצחי שלהם. פילוסופיה זו מעודדת אותנו להתמקד ברגע הנוכחי, לטפח את צמיחתן של חבצלות מים עם תשומת לב וכוונה, במקום להיקלע לרעיונות של תחרות או השוואה. כאשר אנו מתבוננים בחוסן השקט וביופי הטבעי של חבצלות המים, אנו נזכרים בפשטות ובאלגנטיות של מתן אפשרות לצמיחה להתפתח בקצב שלה, מהדהדים את החוכמה העמוקה של תורת הזן בשיטות הגינון שלנו.

לסיכום, חבצלות מים, או נימפאות, מציעות מגע אלגנטי לכל גוף מים. הבנת הסוגים השונים, דרישות השתילה והגידול חיוניות כדי להבטיח את הצמיחה המוצלחת שלהן. עם הטיפול והתנאים הנכונים, יפהפיות מימיות אלו אכן יכולות להיות תכשיטי הכתר של גינת המים שלך.

למגוון מוצרים שיסייעו לכם בטיפול הנימפאות שלכם :

1. [דשנים ומצע שתילה](#)

2. [רשתות ועציצים לשתילה](#)